

СОГЛАСОВАНО

ТРО «Межрегиональная  
общественная организация  
инвалидов «Ассоциация инвалидов  
«Аппарель»

  
Н.Н. Чепурнова  
«25» августа 2021 г.

УТВЕРЖДАЮ

Директор школы  
  
С.В. Мовсесян  
«15» августа 2021 г.

**Паспорт доступности  
объекта социальной инфраструктуры (ОСИ)  
№ \_\_\_\_\_**

**1. Общие сведения об объекте**

1.1. Наименование (вид) объекта МБОУ «Покрово-Пригородная СОШ»

1.2. Адрес объекта 392524, Тамбовская область, Тамбовский район, с.  
Покрово-Пригородное, Школьный переулок, 1

1.3. Сведения о размещении объекта:

- отдельно стоящее здание 3 этажей, 6564,2 кв.м

- часть здания \_\_\_\_\_ этажей (или на \_\_\_\_\_ этаже), \_\_\_\_\_ кв.м

- наличие прилегающего земельного участка (да, нет); да, 22104  
кв.м

1.4. Год постройки здания 1979, последнего капитального ремонта \_\_\_\_\_

1.5. Дата предстоящих плановых ремонтных работ: текущего 2021,  
капитального 2022

сведения об организации, расположенной на объекте

1.6. Название организации (учреждения), (полное юридическое  
наименование - согласно Уставу, краткое наименование) муниципальное  
бюджетное общеобразовательное учреждение «Покрово-Пригородная  
средняя общеобразовательная школа», МБОУ «Покрово-Пригородная  
СОШ»

1.7. Юридический адрес организации (учреждения) 392524, Тамбовская область, Тамбовский район, с. Локрово-Пригородное, Школьный переулок, 1

1.8. Основание для пользования объектом (оперативное управление, аренда, собственность) \_\_\_\_\_ оперативное управление

1.9. Форма собственности (государственная, негосударственная) \_\_\_\_\_ государственная

1.10. Территориальная принадлежность (федеральная, региональная, муниципальная) \_\_\_\_\_ муниципальная

1.11. Вышестоящая организация (наименование) \_\_\_\_\_ управление образования администрации Тамбовского района Тамбовской области

1.12. Адрес вышестоящей организации, другие координаты \_\_\_\_\_ 392000 г. Тамбов ул. Лятинская, д. 8а

## 2. Характеристика деятельности организации на объекте (по обслуживанию населения)

2.1 Сфера деятельности (здравоохранение, образование, социальная защита, физическая культура и спорт, культура, связь и информатика, транспорт, жилой фонд, потребительский рынок и сфера услуг, другое)

### образование

2.2 Виды оказываемых услуг \_\_\_\_\_ дошкольное образование, начальное общее образование, основное общее образование, среднее общее образование, дополнительное образование детей и взрослых

2.3 Форма оказания услуг: (на объекте, с длительным пребыванием, в т.ч. проживанием, на дому, дистанционно) \_\_\_\_\_ на объекте, на дому, дистанционно

2.4 Категории обслуживаемого населения по возрасту: (дети, взрослые трудоспособного возраста, пожилые; все возрастные категории) \_\_\_\_\_ дети

2.5 Категории обслуживаемых инвалидов: инвалиды, переживающие на коляске, инвалиды с нарушениями опорно-двигательного аппарата; нарушениями зрения, нарушениями слуха, нарушениями умственного развития

2.6 Плановая мощность: посещаемость (количество обслуживаемых в день), вместимость, пропускная способность \_\_\_\_\_ 1176 чел.

2.7 Участие в исполнении ИПР инвалида, ребенка-инвалида (да, нет) да

### 3. Состояние доступности объекта

3.1 Путь следования к объекту пассажирским транспортом

(описать маршрут движения с использованием пассажирского транспорта)

Автобус №146

наличие адаптированного пассажирского транспорта к объекту

нет

3.2 Путь к объекту от ближайшей остановки пассажирского транспорта:

3.2.1 расстояние до объекта от остановки транспорта 500 м

3.2.2 время движения (пешком) 5 мин.

3.2.3 наличие выделенного от проезжей части пешеходного пути (да, нет), нет

3.2.4 Перекрестки: нерегулируемые; регулируемые, со звуковой сигнализацией, таймером; нет нет

3.2.5 Информация на пути следования к объекту: акустическая, тактильная, визуальная; нет нет

3.2.6 Перепады высоты на пути: есть, нет (описать) лестница

Их устройство для инвалидов на коляске: да, нет

нет

3.3 Организация доступности объекта для инвалидов - форма обслуживания\*

№ Категория инвалидов (вид нарушения) Вариант организации доступности объекта (формы обслуживания)\*

1. Все категории инвалидов и МПН

в том числе инвалиды:

2. передвигающиеся на креслах-колясках

с нарушениями опорно-

3. с нарушениями опорно-

двигательного аппарата

4. с нарушениями зрения

5. с нарушениями слуха

«LV»

«LV»

«B»

«B»

«LV»

6 с нарушениями умственного развития «ЛV»

\* - указывается один из вариантов: «А», «Б», «ЛV», «ВНД»

3.4 Состояние доступности основных структурно-функциональных зон

Состояние доступности, в том числе для основных категорий инвалидов\*

№	Основные структурно-функциональные зоны	Состояние доступности
1	Территория, прилегающая к зданию (участок)	«ЛV»
2	Вход (входы) в здание	«Б»
3	Путь (пути) движения внутри здания (в т.ч. пути эвакуации)	«Б»
4	Зона целевого назначения здания (целевого посещения объекта)	«Б»
5	Санитарно-гигиенические помещения	«Б»
6	Система информации и связи (на всех зонах)	«ЛV»
7	Пути движения к объекту (от оставовки транспорта)	«ЛV»

\* Указывается: ЛП-В - полностью доступно всем; ЛП-И (К, О, С, Г, У) - доступно полностью избирательно (указать категорию инвалидов); ЛУ - доступно условно, ВНД - временно недоступно

3.5. Итоговое заключение о состоянии доступности ОСИ: «ЛV»

4. Управленческое решение

4.1. Рекомендации по адаптации основных структурных элементов объекта

№№ структурно-функциональные зоны объекта	Рекомендации по адаптации объекта (вид работы)*
1 Территория, прилегающая к зданию	Провести текущий ремонт асфальтового покрытия

в рамках исполнения муниципальной программы Тамбовского района «Содействие созданию в Тамбовском районе (исходя из прогнозируемой потребности) новых мест в общеобразовательных организациях» на 2016-2025 годы

4.2. Период проведения работ 2022 год

\* - указывается один из вариантов (видов работ): не нуждается; ремонт (текущий, капитальный); индивидуальное решение с ТСП; технические решения невозможны - организация альтернативной формы обслуживания

2	Вход (входы) в здание (участок)	оборудование при входе в объект вывески с названием организации, графиком работы организации, плана здания, выполненных рельефно-точечным шрифтом Брайля и на контрастном фоне	дублирование необходимой для инвалидов, имеющих стойкие расстройства зрения, зрительной информации - звуковой информацией, а также надписей, знаков и иной текстовой и графической информации - рельефными точечными знаками, выполненными шрифтом Брайля и на контрастном фоне	технические решения невозможны
3	Путь (пути) движения внутри здания (в т.ч. пути эвакуации)	Зона целевого назначения здания (целевого посещения объекта)	дублирование необходимой для инвалидов, имеющих стойкие расстройства зрения, зрительной информации - звуковой информацией, а также надписей, знаков и иной текстовой и графической информации - рельефными точечными знаками, выполненными шрифтом Брайля и на контрастном фоне	технические решения невозможны
4	Зона целевого назначения здания (целевого посещения объекта)	Санитарно-гигиенические помещения	дублирование необходимой для инвалидов, имеющих стойкие расстройства зрения, зрительной информации - звуковой информацией, а также надписей, знаков и иной текстовой и графической информации - рельефными точечными знаками, выполненными шрифтом Брайля и на контрастном фоне	технические решения невозможны
5	Санитарно-гигиенические помещения	Система информации на объекте (на всех зонах)	дублирование необходимой для инвалидов, имеющих стойкие расстройства зрения, зрительной информации - звуковой информацией, а также надписей, знаков и иной текстовой и графической информации - рельефными точечными знаками, выполненными шрифтом Брайля и на контрастном фоне	технические решения невозможны
6	Система информации на объекте (на всех зонах)	Путь движения к объекту (от остановки транспорта)	дублирование необходимой для инвалидов, имеющих стойкие расстройства зрения, зрительной информации - звуковой информацией, а также надписей, знаков и иной текстовой и графической информации - рельефными точечными знаками, выполненными шрифтом Брайля и на контрастном фоне	технические решения невозможны
7	Путь движения к объекту (от остановки транспорта)	Все зоны и участки	дублирование необходимой для инвалидов, имеющих стойкие расстройства зрения, зрительной информации - звуковой информацией, а также надписей, знаков и иной текстовой и графической информации - рельефными точечными знаками, выполненными шрифтом Брайля и на контрастном фоне	технические решения невозможны
8	Все зоны и участки			

(указывается наименование документа: программа, план)

4.3 Ожидаемый результат (по состоянию доступности) после выполнения работ

по адаптации \_\_\_\_\_ доступность «Б» \_\_\_\_\_

Оценка результата исполнения программы, плана (по состоянию доступности)

4.4. Для принятия решения требуется, не требуется (нужное подчеркнуть):

Согласование

Имеется заключение уполномоченной организации о состоянии доступности

объекта (наименование документа и выдвшей его организации, дата);

прилагается

4.5. Информация размещена (обновлена) на карте доступности субъекта

Российской Федерации, дата Интернет-портала «Жить вместе», 14.08.2020г.

(наименование сайта, портала)

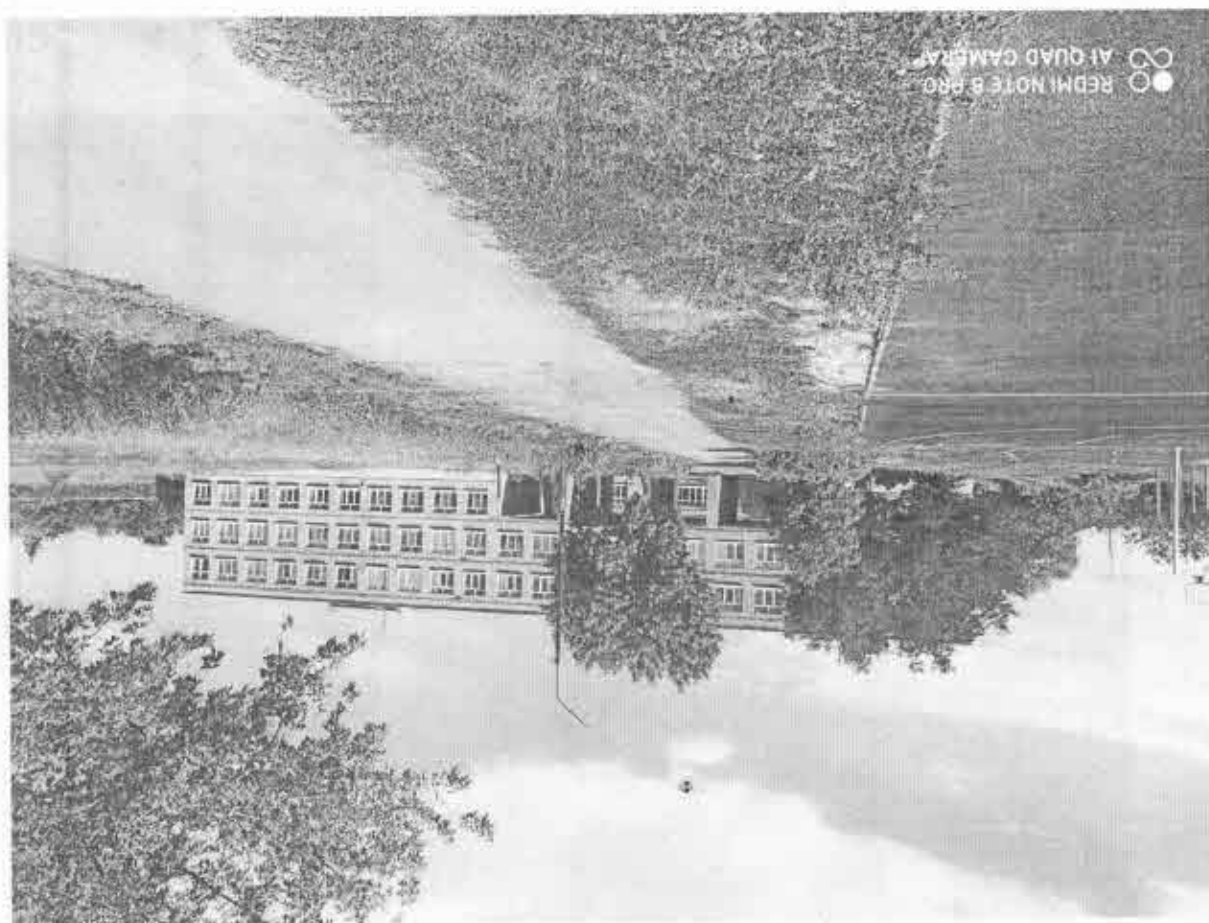
## 5. Особые отметки

Паспорт сформирован на основании:

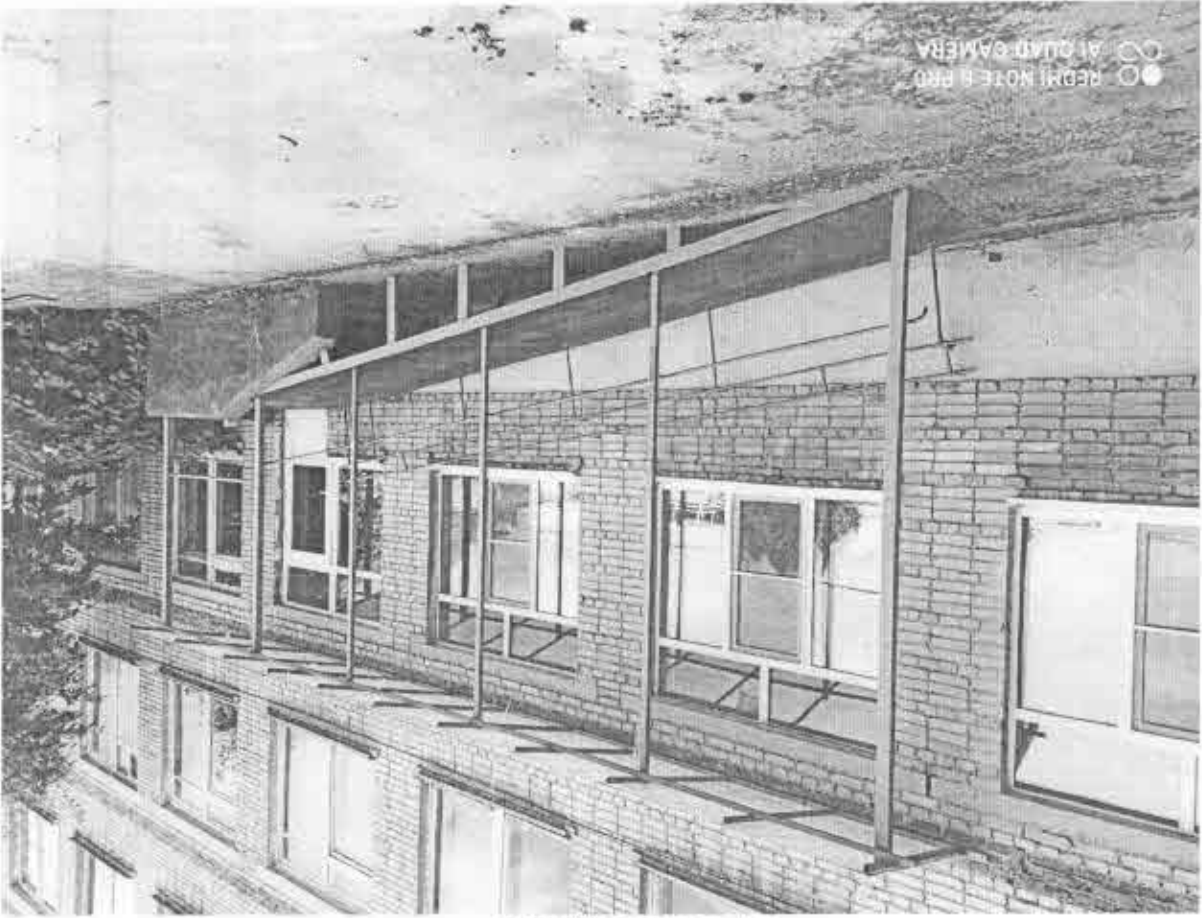
1. Анкеты (информации об объекте) от «13» августа 2020 г.,

2. Акта обследования объекта: № акта 1 от «13» августа 2020 г.,

3. Решения Комиссии от «13» августа 2020 г.



1. Пути движения на территории

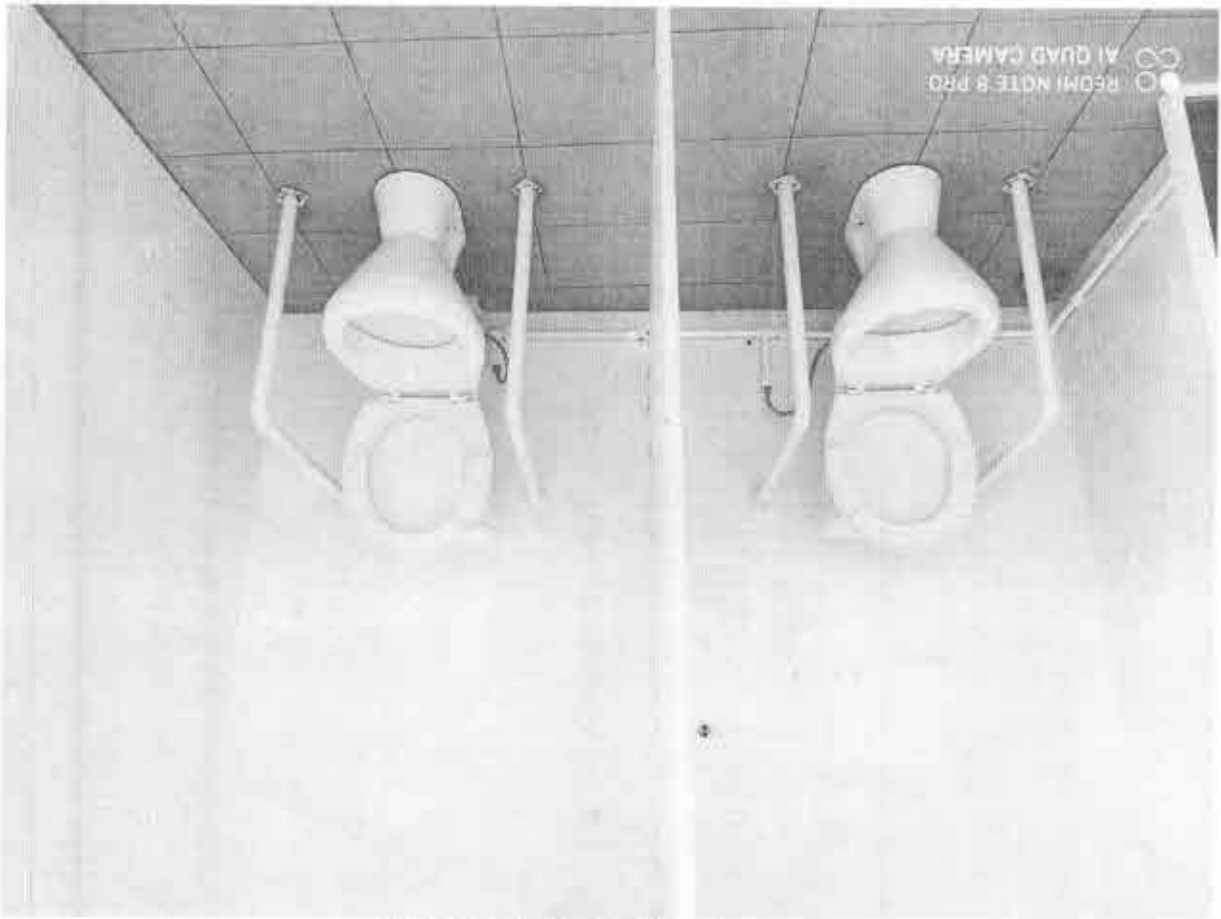
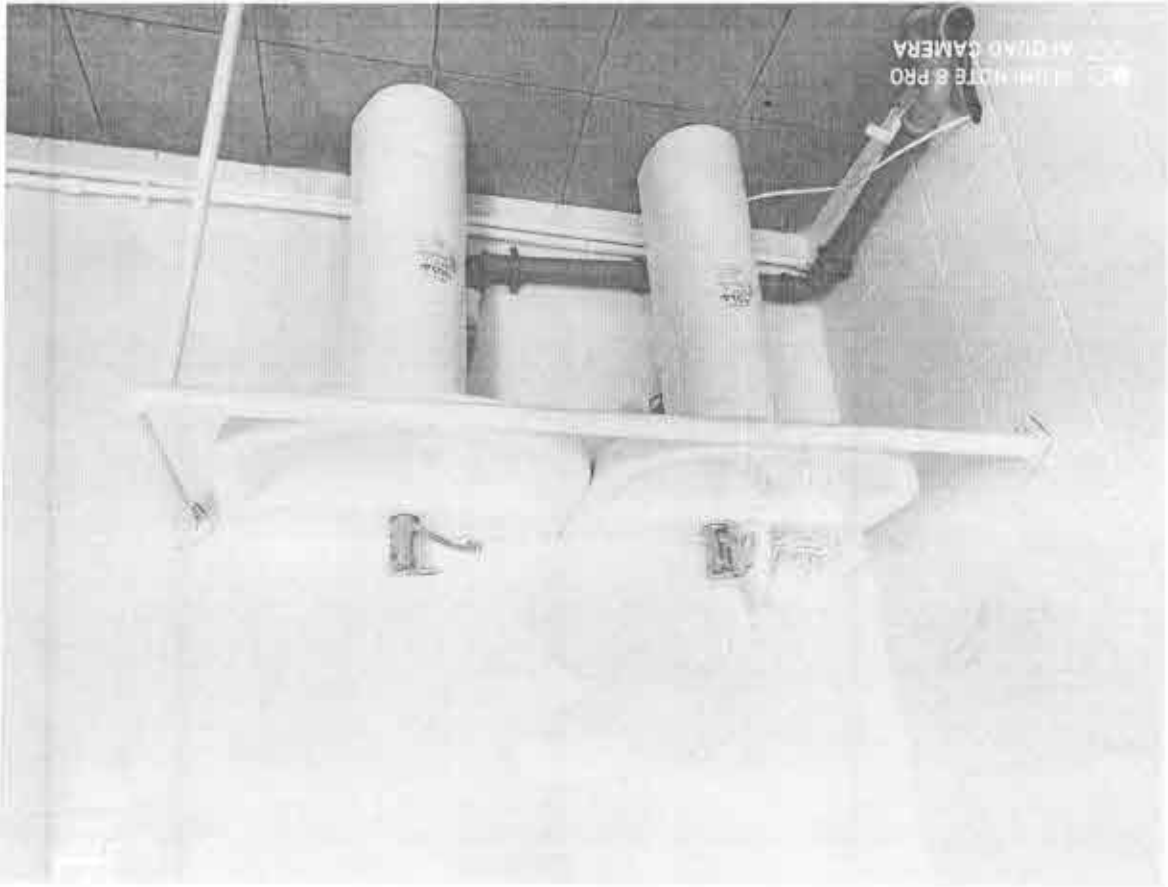


3. ВХОД В ЗДАНИЕ

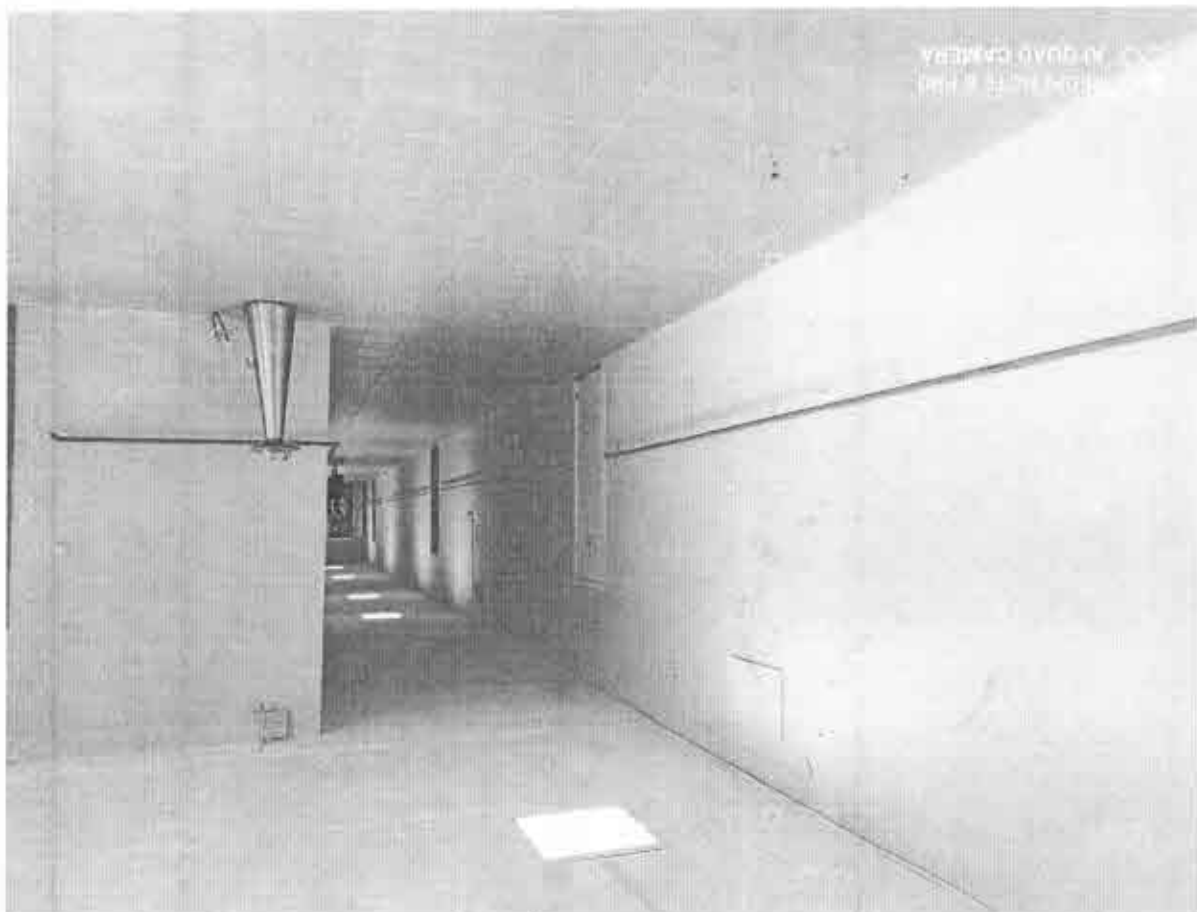


2. АРТОСТОЯНКА И ПАРКОВКА





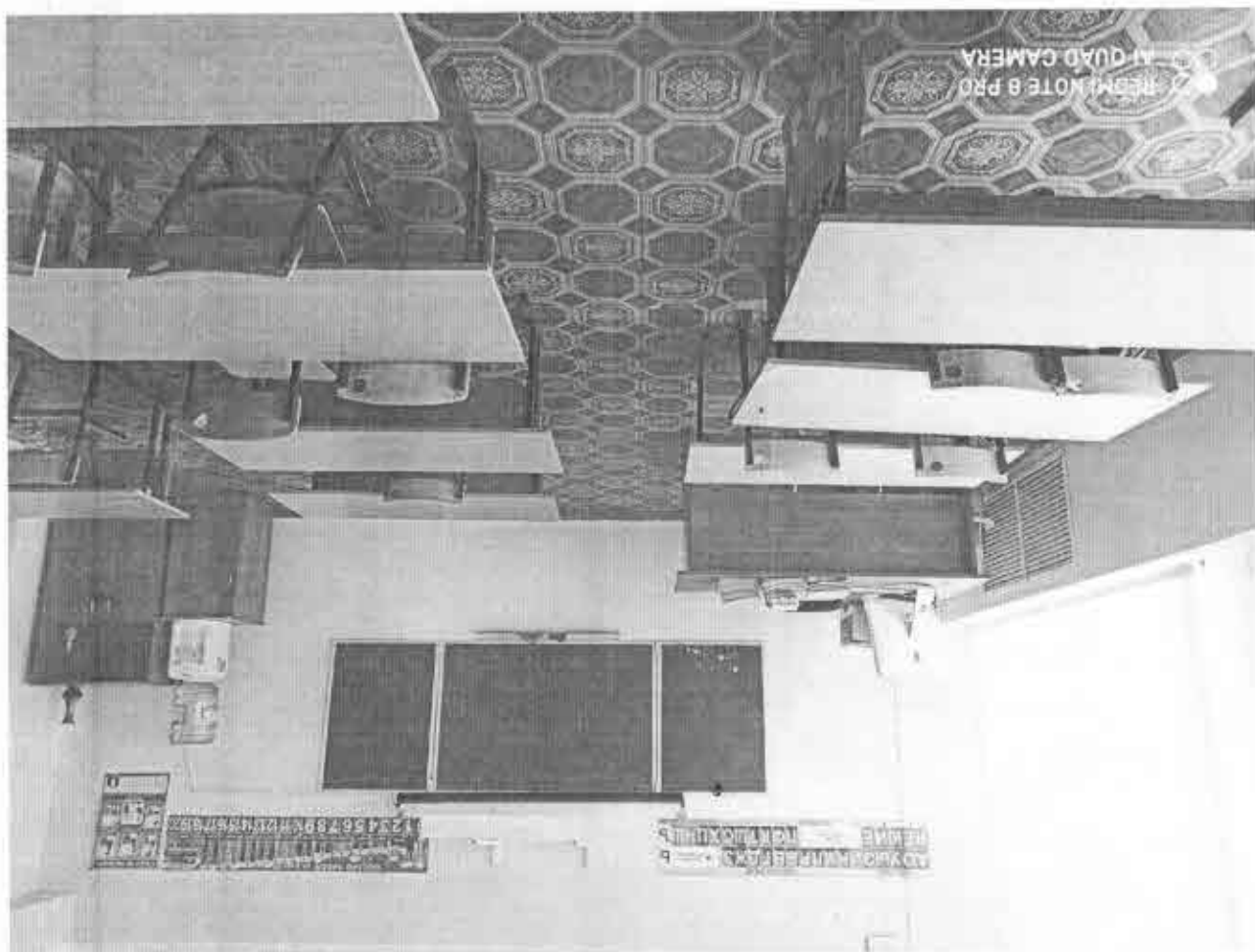
4, 5 Туалетная комната



7. Коридор



6. Плантыс

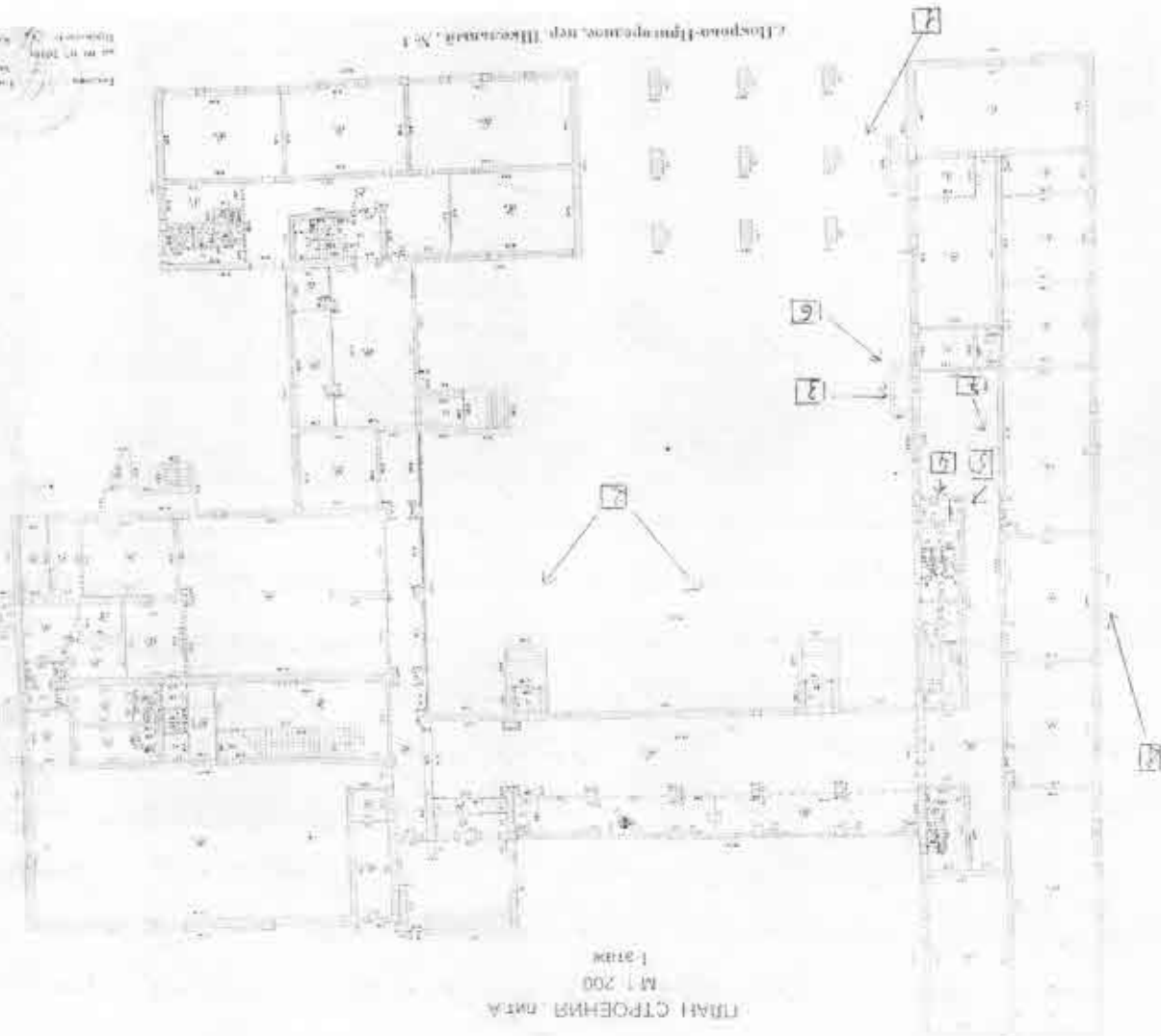


8. кабинет

1. Пути движения на территории и парковка
2. Автостоянка
3. Вход в здание
4. Туалетная комната
5. Туалетная комната
6. Ландус
7. Коридор
8. Кабинет

Проект  
 от 10.10.2010  
 1:500  
 1:500  
 1:500

«Тоспона-Проморганизм» нпр. Шкенямт, №1



ПЛАН СТОЕНЫЯ ПАТА  
 М 1:200  
 1:500